



IMPACT 2 NIEUWE KERNCENTRALES BIJ TERNEUZEN

Een eerste verkenning....



Ir. C.N.M. (Kees) Thielen, stedenbouwkundige

Expert Borselse voorwaardengroep, inpassingsstudie Sloegebied, gepubliceerd daarover, contacten EZK/KGG, gemeente Borsele, dorpsraden, diverse WOO verzoeken




Inpassing

Paulinapolder/Mosseibanen

- Ruimtegebruik

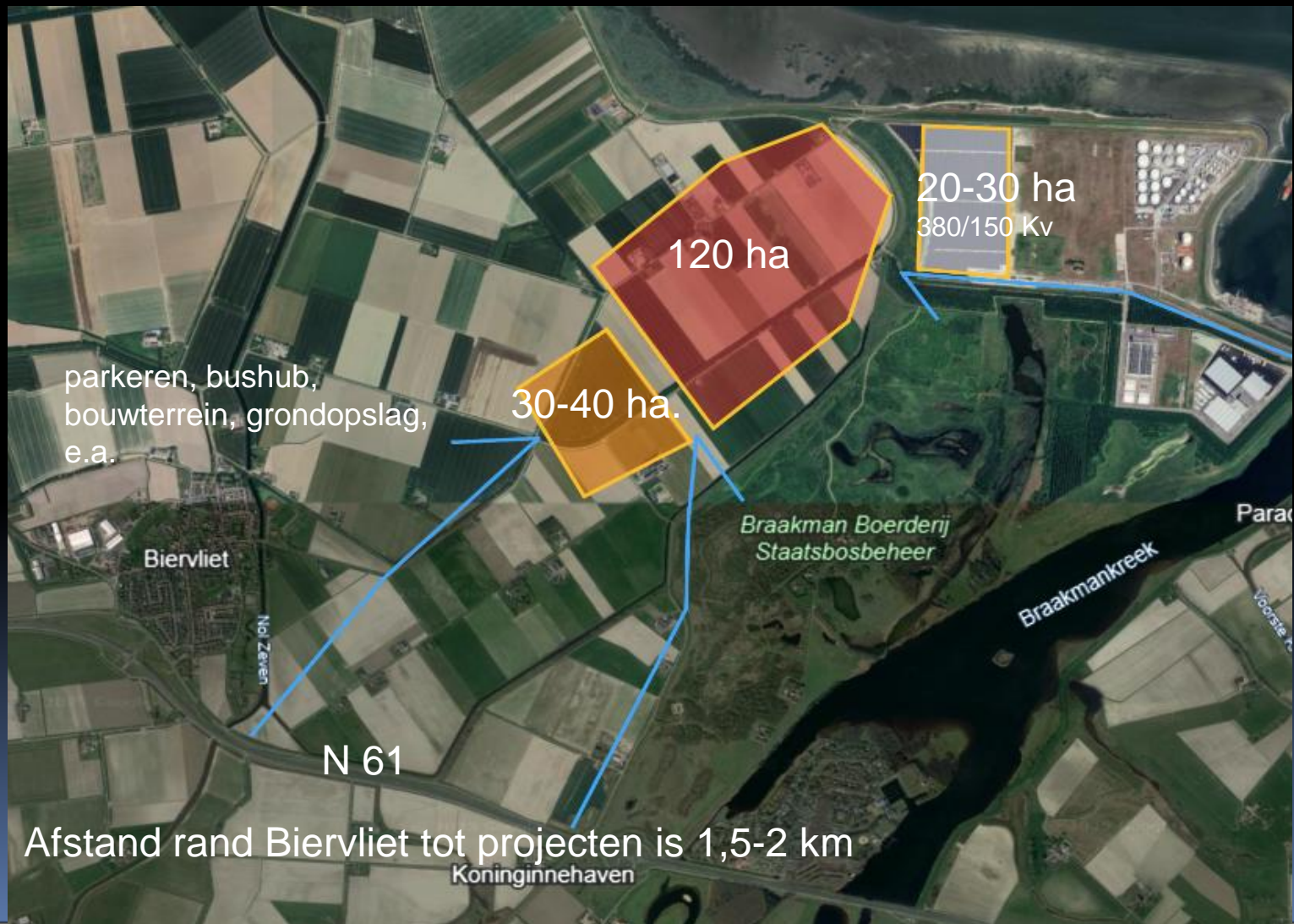
 - inpassing centrales en 380 Kv /150 Kv
ontsluiting

- Impact van bouw van de centrales

- Buiten/rondom Paulinapolder: overlast (geluid, licht, trillingen e.a.) bouwterrein, verkeer, hoogspanningsmasten. (zie ook Borselse voorwaarden)
 - Verkeer en vervoer
 - Veiligheid, vluchtwegen
 - Zichtbaarheid. Op 10 m boven NAP, bouwhoogte 60 m
 - Natuur en milieu (wel of geen koeltorens....)
- 

Inpassing ruimtelijk

175-200 ha, 3 toegangswegen



Ligging op een verhoging:
hoogte 10 m boven NAP
plus 47 m koepels.
Koeltorens indien nodig
200 m.



Hoogte koepel is hoogte
watertoren Axel: 60 m.



Hoe hoog is dat: referenties.



28 m

Breskens



60 m

Axel



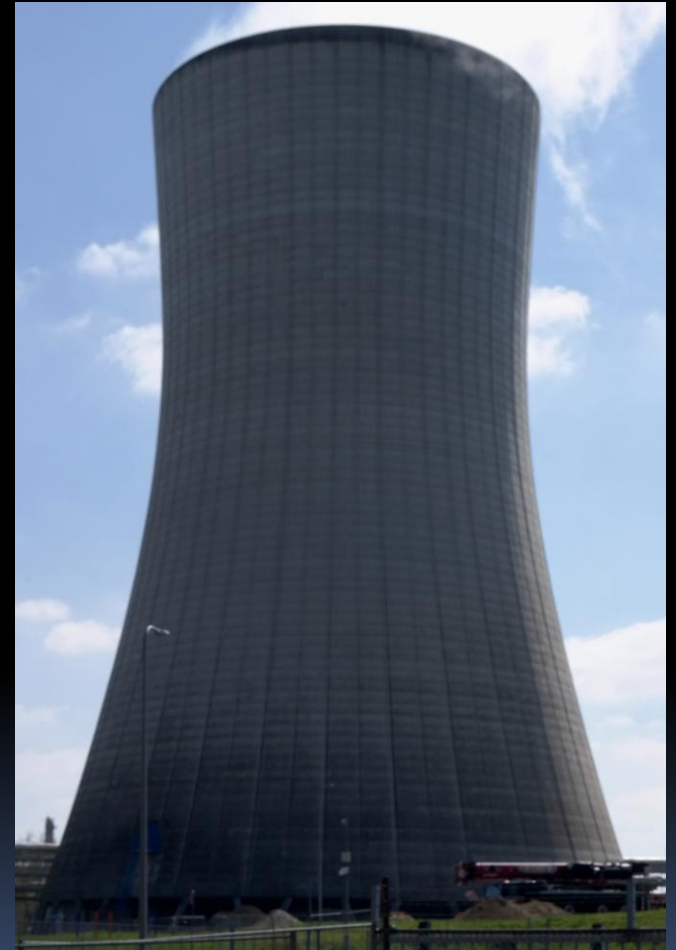
80 m

Waterfront



Dow 110 m

Dow



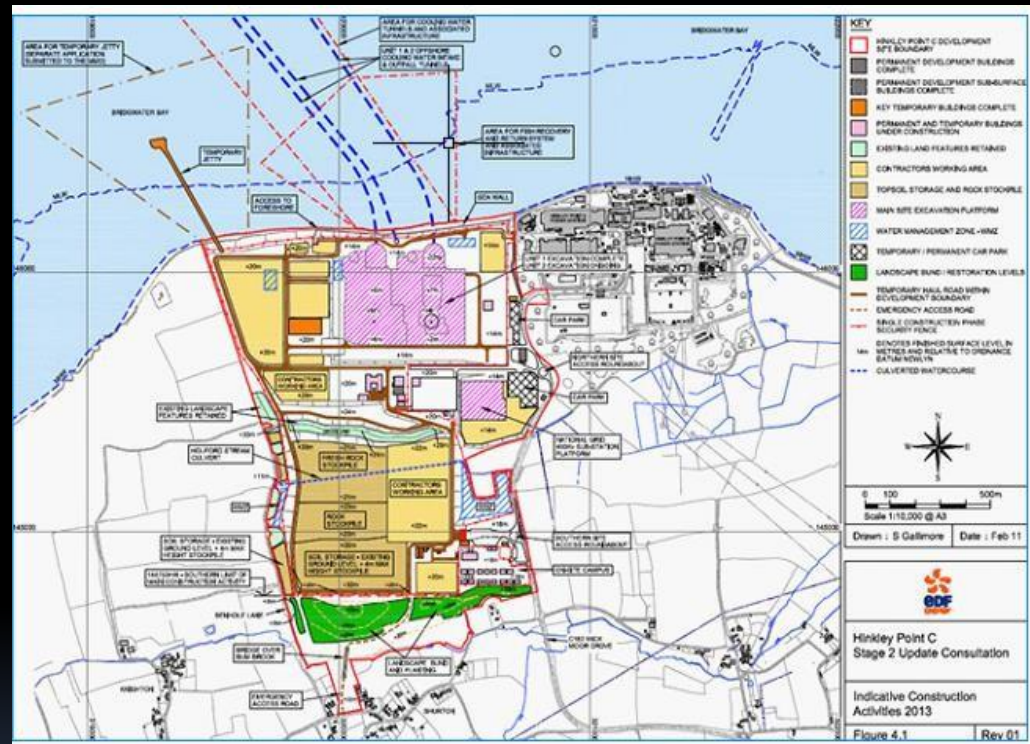
Kerncentrale 200 m

Nieuwe centrales

Onderdelen impact regionaal

- Wonen medewerkers
- Vervoer medewerkers
- Werkgelegenheid
- Toerisme
- Zorg en onderwijs

Impact van arbeiders betrokken bij de bouw: hoeveel?



Bouwterrein: 175 ha.

Over algemeen 15.000 werknemers in Hinkley Point. Werken in 2 shifts van 12 uur. Dat mag in Nederland maar beperkt. 3 shifts van 8 uur. oid. Uitgangspunt hier 18.000 werknemers. Piek(?) 15.000 is reeds 3 jaar. (Nu, laatste mededeling EDF 27.000 mensen aan het werk in en rond de site, regionaal.)

Inschatting huisvesting

doorwerking van deze opgave

- Aanschaf eigen woning: 500
- Verblijf in toeristische accommodatie 3.000
 - Zie volgende dia
- België 3.500
- Nieuwe locaties 11.000
 - Wordt later uitgewerkt in 9 locaties van 1250-1300 plaatsen

Nieuwe locaties

3 modellen:

1. Spreiding heel Zeeland, België, Brabant, Antwerpen
2. Concentratie 3 grote 'wijken' in regio
3. kleinschalige spreiding, regionaal rond bouwlocatie



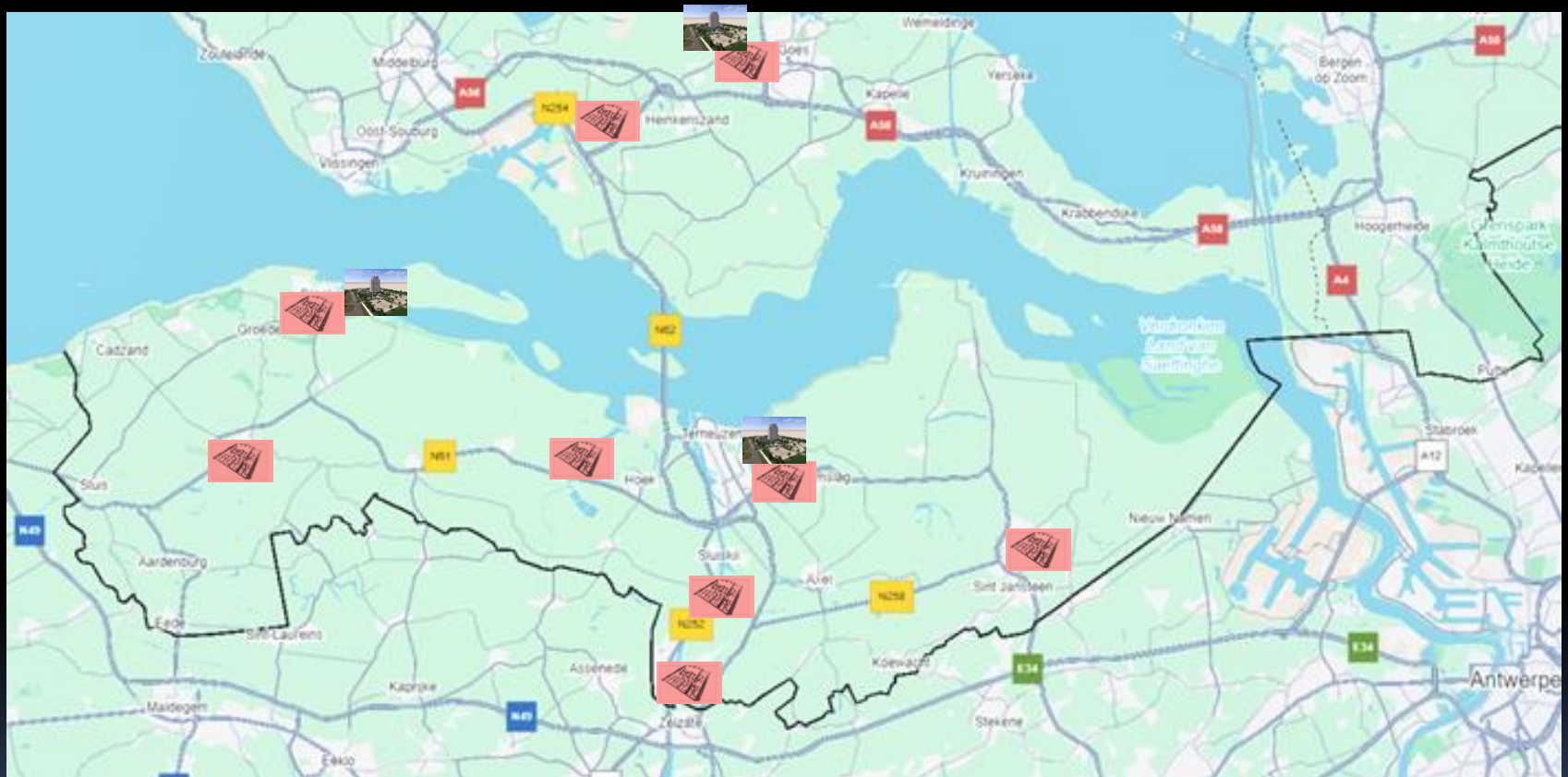
Hotel (type langs de snelweg)
en pp totaal 3 ha.



Tijdelijke huisvesting uit noorden des lands als voorbeeld.
Voor 1200-1300 gebruikers. Oppervlakte totaal 15 ha.

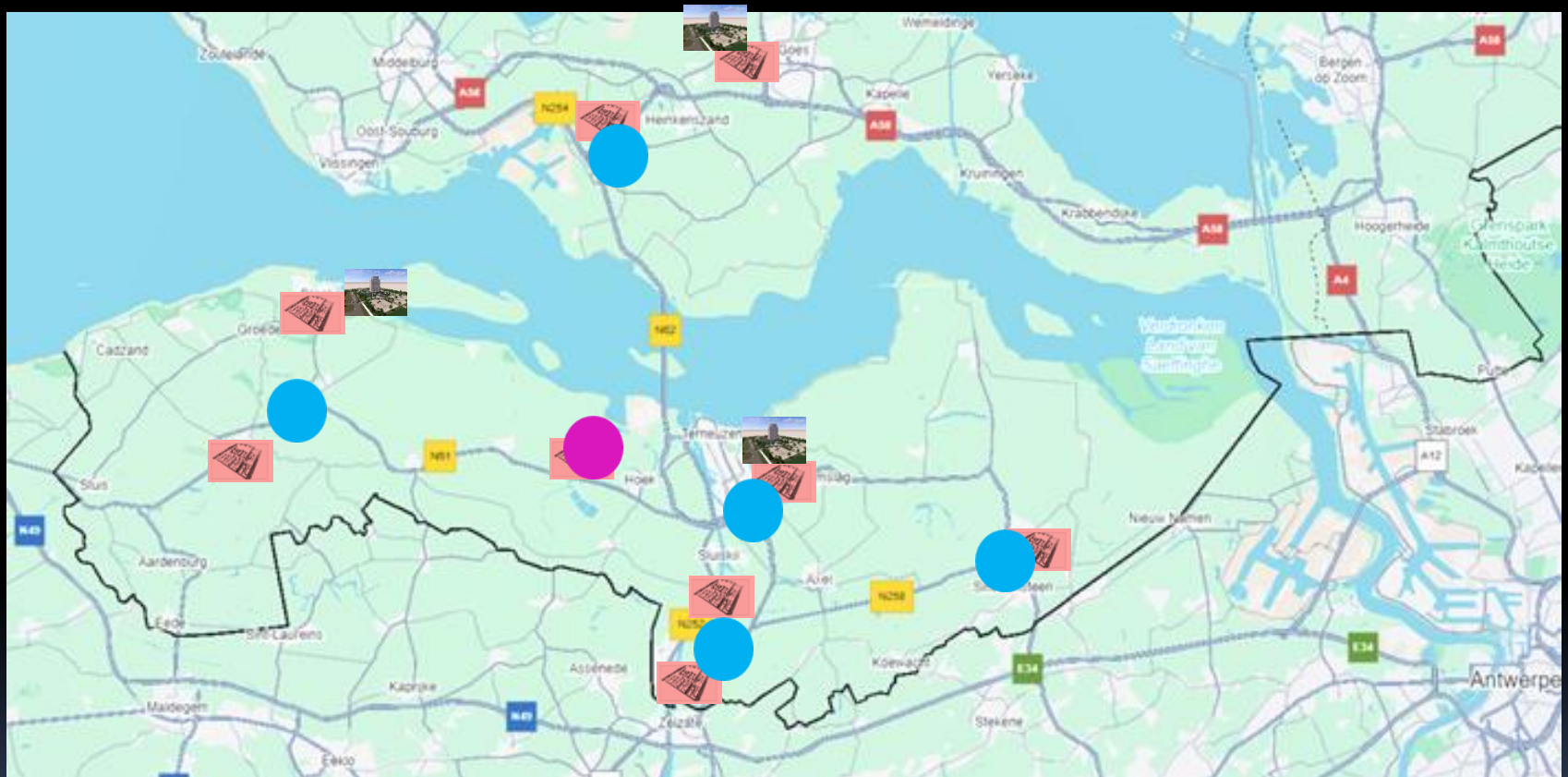
Nieuwe locaties

regionaal rond bouwlocatie Terneuzen



Tijdelijke huisvesting 15 ha. in: Terneuzen, Hulst, Sluiskil, bij Zelzate/Sas van Gent, Oostburg, Breskens, Braakman, Goes, 's Heerenhoek
Hotels: Goes, Terneuzen, Breskens

Vervoer vanaf toeristische locaties, België en nieuwe locaties



Verzamelaarsplaatsen (blauw, 6 ha per stuk, Hulst, Sas van Gent, Terneuzen, 's Heerenhoek, Oostburg) en vervoer met bus naar HUB (rose, 4 ha. Biervliet)
Totaal aantal bussen 120-150. Totale lengte 4 km

Uitwerking voor Goes verblijf en vervoer



parkeerplaats Goes

aantal werknemers (Kapelle en Goes)= 2750

aantal PP nodig ($= \frac{2}{3}$) 1850 pp (= 30 m² per pp)

aantal bussen ($= \frac{1}{3}$) 950 pers. is 20 bussen (is 300 m² per bus)

totaal oppervlakte pp voor Goes: 6,5 ha.



Uitwerking 's Heerenhoek



Totaal aantal bussen 120-150. Totale lengte
3-4 km



Werkgelegenheid


situatie nu

- 11.600 openstaande vacatures eind 2e kwartaal 2022 (bron: UWV)
- Voor een aantal beroepen is al langere tijd sprake van een krappe arbeidsmarkt:
 - monteurs industriële machines en installaties
 - ontwerpers/architecten ICT-systemen
 - verzorgenden IG
 - vrachtwagenchauffeurs



Werkgelegenheid

impact

- Naast openstaande vacatures zullen werknemers worden weggetrokken uit bestaande arbeidsplaatsen door hoger loon bij de kerncentrales (o.a. technische beroepen, bouw, chauffeurs)
 - Krijg je nog iemand om iets te maken of repareren
 - Naast de kansen voor ondernemers is dit ook een bedreiging voor inwoners en bedrijven
- 

Toerisme

situatie nu

- Aantal accommodaties in de regio dat wordt bezet door arbeidskrachten. Hier gerekend met: 3000 accommodaties.
- Uit cijfers CBS blijkt dat 2022 met 12,6 miljoen toeristische overnachtingen. Stijging 11% tov 2021.
- Verdere groei verwacht en transformatie naar meer luxere accommodaties. (meer ruimtebeslag)
- Toerisme bereikt ook z'n grenzen.

Toerisme extra ruimte nodig

vervanging en groei. (400-500 ha extra)

- Benodigde nieuwe accommodaties: stel 5000.
 - 4 x Waterpark Veerse Meer 800 woningen in 100 ha. (totaal 400 ha.)
 - 5 hotels totaal 500 kamers. (15 ha.)
 - 800 accommodaties in havens, privaat of kamperen. (Schatting 2,5 ha.)




Zorg & onderwijs

- Onderwijs. Hoeveel extra kinderen?
 - Schatting 10%, 2 kinderen = 3600 kinderen is 144 extra klassen is 20 kleine scholen (redding kleine scholen? Afhankelijk van ligging huisvesting...)
- Huisartsen .
 - Gemiddelde praktijk 2000 patienten.
 - 9 extra huisartsen
 - 40 extra ziekenhuisbedden



Totaal impact

- overlast bouwactiviteiten
 - overlast extra inwoners
 - werkgelegenheid
 - toerisme
-
- extra economische activiteit
 - compensatie
 - Investering in onderwijs
- 

Nog niet genoemd...

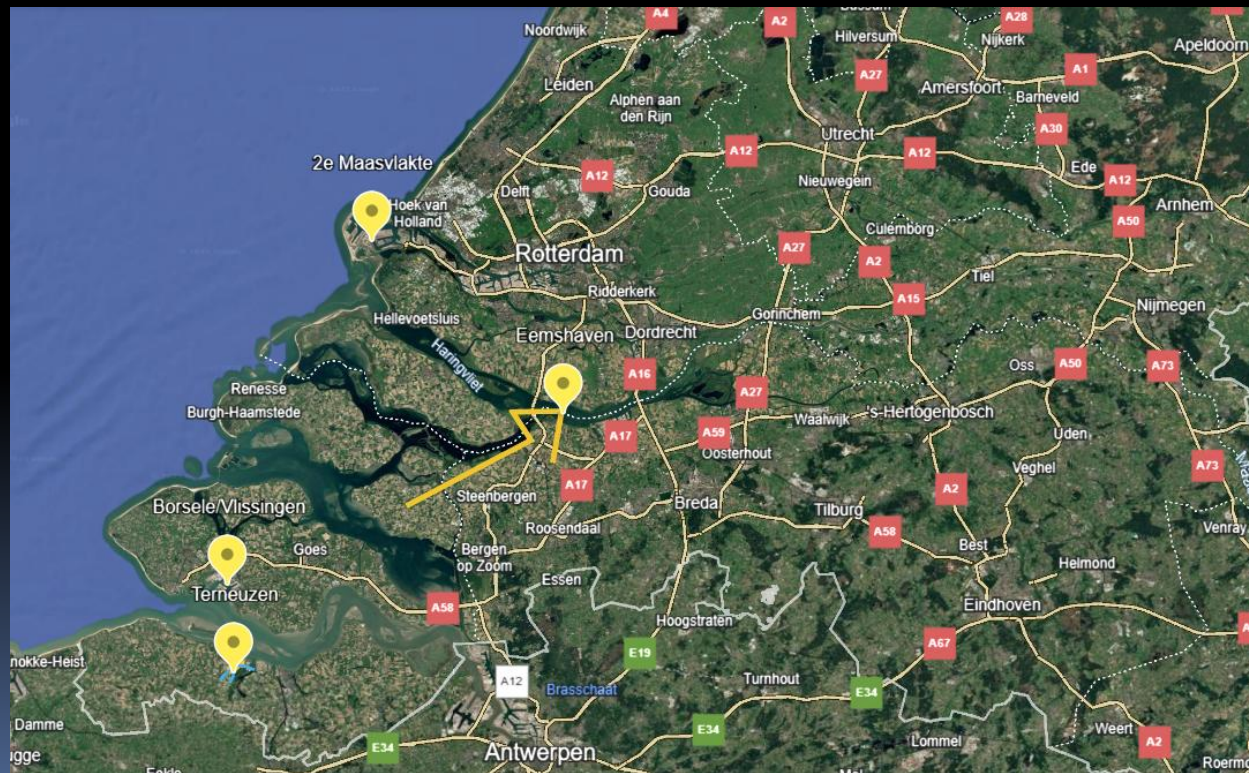
- Invloed op ontwikkeling toerisme
- Veiligheid/criminaliteit,
- Winkel/voorzieningenbestand: scholen, horeca, zorg e.a.
- Welbevinden inwoners
- Verkeersdrukte, belasting wegennet
- En wat speelt er nog meer....

Hoe verder?

Dit was een verkenning...

In 2026 valt een besluit over de locatie.....

Borsele/Vlissingen, Terneuzen, 2^e Maasvlakte, Eemshaven



Wat is nodig VOOR de locatiekeuze:

1. EEN VOORBEELDUITWERKING IMPACT:

- In beeld brengen van de impact, zo concreet en herkenbaar mogelijk. *Ook een vraag van commissie MER!*
- door onafhankelijke partij betaald door KGG in overleg met belanghebbenden
- Juiste getallen gebruiken. KGG gebruikt geen realistische getallen maar prognoses van belanghebbenden partijen.


2. DUIDELIJKHEID OVER KOELTORENS (zekerheid over koelen Westerschelde of niet) EN HOOGSPANNINGSMASTEN (Tennet) (breekpunten provincie en onderdeel Borselse voorwaarden en *vraag van commissie MER*)

KGG: welke getallen worden gebruikt en wat is realistisch

	KGG	Europese projecten <i>gemiddeld</i>
Oppervlakte bouwterrein <i>Niet opgenomen extra ha buiten plangebied</i>	110-130 ha	175-200 ha.
Planning/bouwtijd (<i>start werk+ 3 jr</i>)	10 jaar	20-30 jaar
Kosten	20-30 miljard	50-70 miljard
Aantal werknemers	10.000	15-20.000

Note: op basis van advies Amentum. Sizewell C (2020) 23 naar (2025) 44 miljard, start werkzaamheden 2024. EZK, KGG komt van 4 miljard, naar 14 miljard vorig jaar naar 20-30 miljard nu.....wat volgt.....

Kies realistische cijfers gebaseerd op de werkelijkheid en werk die door in een ruimtelijke uitwerking voorbeelduitwerking/opties op schaal door onafhankelijke partij. *Is nu voorstel Borselse voorwaardengroep.*



Ik vind dat u en de Zeeuwen recht hebben om een concreet en beeldend inzicht te krijgen in wat Zeeland te wachten staat voordat het besluit wordt genomen. Veel mensen in en buiten Terneuzen hebben nog geen idee van de impact op hun werk- en leefomgeving...



Dank voor uw
aandacht!